



SOLUTIONS SUR-MESURE

L'univers des canalisations n'est pas simple pour le profane ! Les privés comme les collectivités redoutent les frais inhérents à toute réhabilitation. Avec **AITV SA**, c'est l'assurance de pouvoir compter sur des professionnels expérimentés qui sauront poser le bon diagnostic à l'aide d'une inspection télévisée de vos conduites, puis vous proposer la solution sur-mesure, la plus économique et durable.



Réparation d'une canalisation avec système de gaine ponctuelle Rep-Liner.

GAINAGE PARTIEL AVEC REP-LINER

Lorsqu'une canalisation est partiellement endommagée (petites fissures ou déboîtements), le gainage partiel en fibre de verre s'avère idéal pour réparer de petits défauts, évitant ainsi un chemisage total moins économique. Une fois enduit de résine, un manchon est fixé sur un dispositif gonflable, puis introduit jusqu'à la zone à réhabiliter.

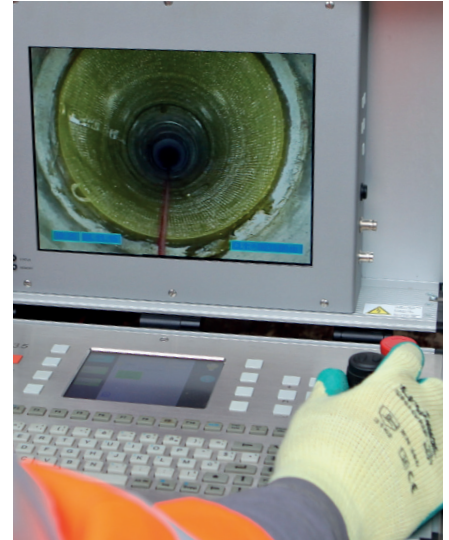
Le ballon est alors gonflé pour plaquer le manchon à l'endroit précis du dommage et obturer de manière durable la défectuosité identifiée à l'aide d'une inspection télévisée. Ce procédé est applicable pour tous les diamètres et la pose d'une coque inox est nécessaire lorsqu'une partie importante de la paroi manque.



Introduction d'un tubage Flexoren.

LE TUBAGE FLEXOREN

Pour la mise aux normes des canalisations ou la réfection des évacuations secondaires des immeubles, la pose d'une nouvelle conduite à l'intérieur de l'existante est parfois une option avantageuse. Le tubage **FLEXOREN** en **PEHD** souple annelé est introduit dans la canalisation depuis un regard de contrôle et halé jusqu'au suivant. Notons que le diamètre de la conduite s'en trouvera sensiblement réduit.



DONNÉES TECHNIQUES

Avantages de **REP-LINER**

- > Idéal pour réparer les petits défauts : fissures ou éclats de paroi.
- > Solution économique et rapide par rapport au chemisage complet.
- > Possibilité de pose de coque inox pour renforcer une paroi.

Avantages de **FLEXOREN**

- > Matériau flexible résistant pour interventions ciblées de 100 à 300 mm.
- > Rapidité d'application.
- > Accès depuis des regards existants.
- > Sensible réduction du diamètre après réhabilitation.

